



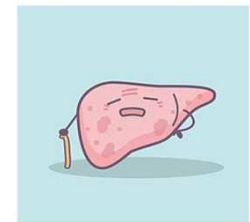
**Greffons hépatiques issus de donneurs de plus de 80 ans : étude comparative
des résultats à court, moyen et long-terme.**

Rémy Sindyigaya, MD, **Michel Gabriel, MD**, Nicolas Tabchouri, MD, Théo Lombart, MD, Hélène Barraud, MD, Beatrice Scotto, MD, Marie Besson, MD, Guy Pavie, MD, Jean Ayoub, MD, PhD, Louise, Barbier, MD, PhD, Ephrem Salamé, MD, Petru Bucur, MD, PhD.

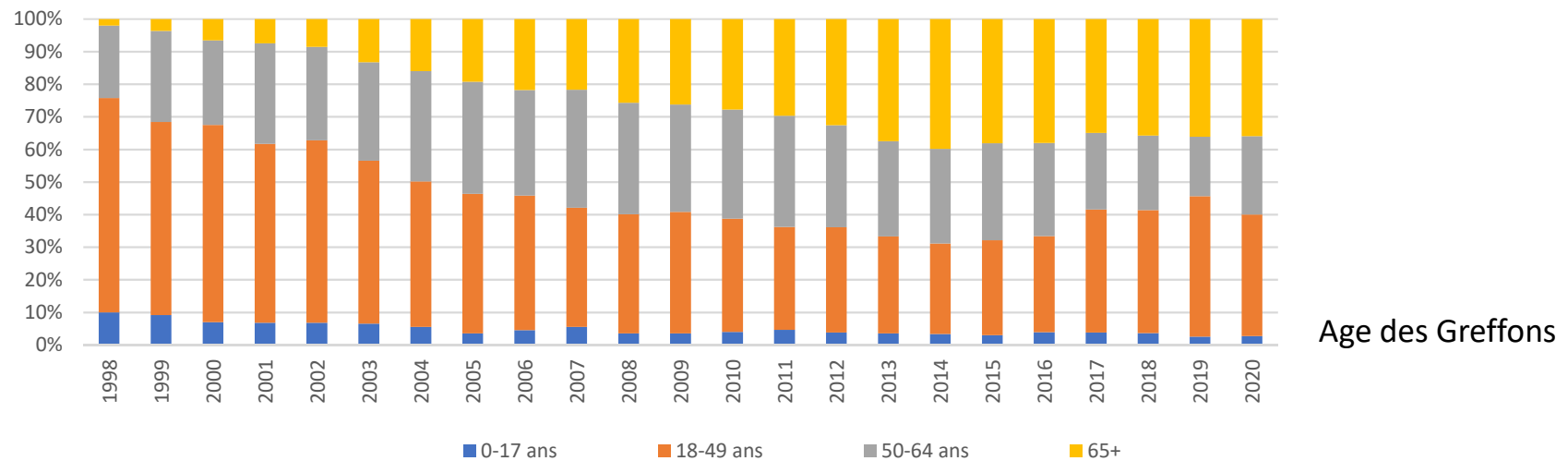
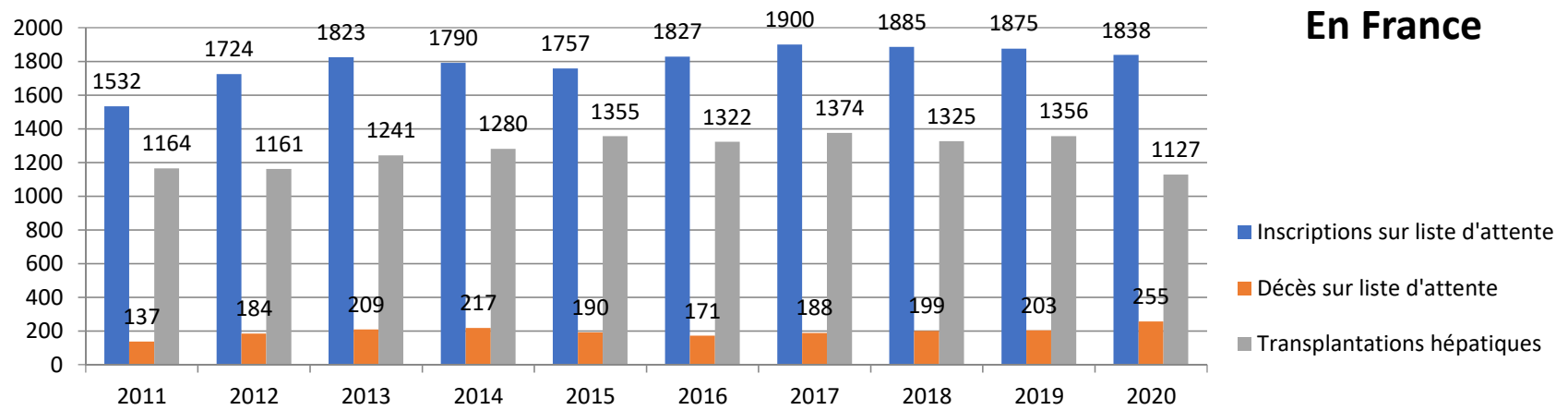
Service de Transplantation Hépatique - CHRU - TOURS

Buts:

- Etudier les résultats à court, moyen et long terme des greffons hépatiques issus de donneurs de plus de 80 ans
- Entre 2007 et 2011 au CHU de Tours
- 500 greffons issus de donneurs cadavériques dont 49 greffons > 80 ans



Pénurie d'organes 2.9 Candidat/Greffon utilisable (2020)



Matériels et méthodes

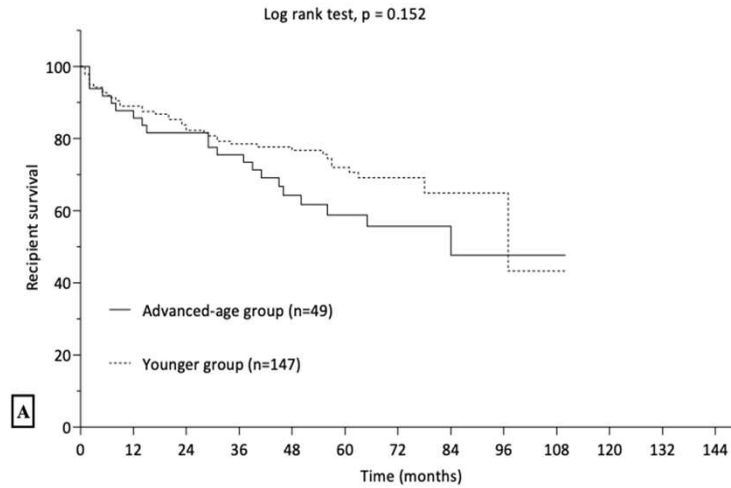
- Analyse univariée, multivariée et score de propension

- Critères d'acceptation des greffons âgés:

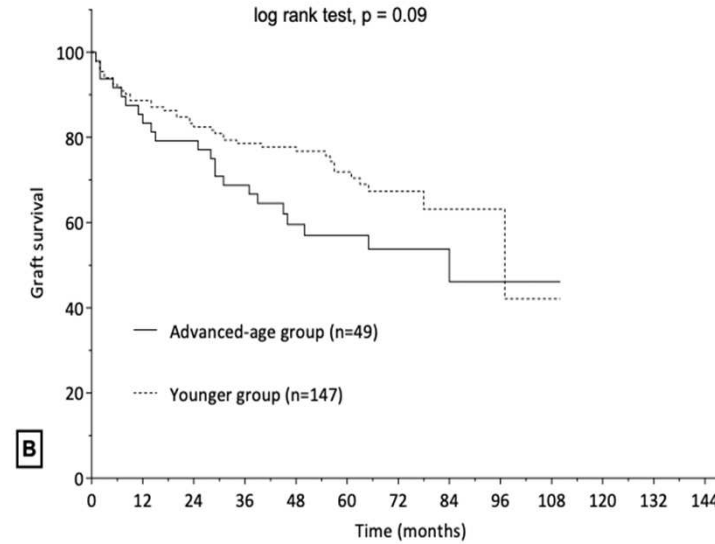
- Patient en mort encéphalique sans arrêt circulatoire
- Durée de séjour aux soins intensifs ≤ 4 jours
- Pas d'instabilité hémodynamique

Variables	Before matching			After propensity score matching		
	Advanced-age group (n=49)	Younger group (n= 451)	p †	Advanced-age group (n = 49)	Younger group (n = 147)	p †
Donors						
Age (years) *	83 (81-86)	56 (43-68)	-	83 (81-86)	60 (49-70)	-
Female gender	39 (79.6)	248 (45.0)	<0.001	39 (79.6)	71 (48.3)	<0.001
Sex mismatch	29 (59.2)	195 (43.2)	0.035	29 (59.2)	74 (50.3)	0.320
BMI (kg.m-2) *	25 (22-28)	25 (22-28)	0.992 ¥	25 (22-28)	25 (23-29)	0.521 ¥
Diabetes	8 (16.3)	48 (10.6)	0.234	8 (16.3)	23 (15.7)	0.999
Norepinephrine (mg/h) *	0.8 (0.1-1.9)	1 (0.2-2.4)	0.477 ¥	0.8 (0.1-1.9)	0.9 (0.1-2.2)	0.871 ¥
ALT (U/L) *	16 (12-24)	26 (17-51)	<0.001 ¥	16 (12-24)	23 (15-43)	0.001 ¥
AST (U/L) *	29 (19-44)	38 (24-64)	0.004 ¥	29 (19-44)	33 (22-56)	0.093 ¥
Bilirubin (µmol/L) *	10 (7.0-15.5)	10 (7-15)	0.819 ¥	10 (7-16)	10 (7-17)	0.926 ¥
GGT (U/L) *	16 (13-28)	28 (17-58)	<0.001 ¥	16 (13-28)	27 (16-49)	0.003 ¥
Na (mEq/L) *	142 (137-147)	146 (141-151)	<0.001 ¥	142 (137-147)	146 (141-151)	<0.001 ¥
ICU Length of stay (days) *	2 (1-3)	2 (1-4)	0.150 ¥	2 (1-3)	2 (1-3)	0.660 ¥
Cause of death						
			0.023 £			0.809 £
Vascular	39 (79.6)	279 (61.9)		39 (79.6)	119 (81.0)	
Trauma	10 (20.4)	115 (25.5)		10 (20.4)	27 (18.3)	
Anoxia	0	47 (10.4)		0	1 (0.7)	
DRI *	2.1 (2.0-2.4)	1.7 (1.5-1.9)	<0.001 ¥	2.1 (2.0-2.4)	1.8 (1.5-2.2)	<0.001 ¥
BAR score *	7 (1-10)	8 (4-13)	0.359 ¥	7 (1-10)	9 (5-14)	0.069 ¥
Graft						
Macrosteatosis			0.073 £			0.598 £
0	23 (46.9)	117 (25.9)		23 (46.9)	69 (47.0)	
< 30%	26 (53.1)	247 (54.8)		26 (53.1)	75 (51.0)	
> 30%	0	17 (3.8)		0	3 (2.0)	
GbWr (%)	1.7 (1.3-2.1)	1.9 (1.6-2.4)	0.013	1.7 (1.3-2.1)	2.1 (1.7-2.5)	0.002

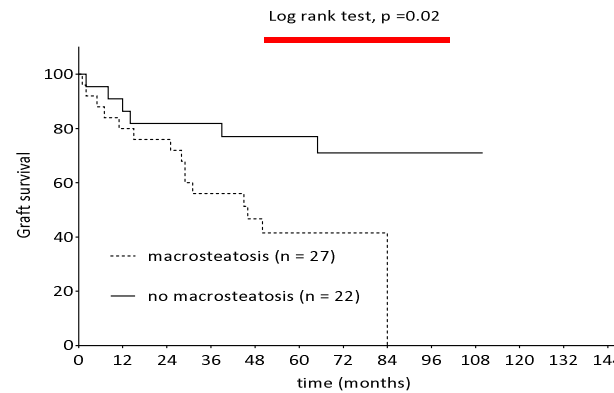
Résultats - Survie



Follow up (months)	12	24	36	48	60	72
Advanced-age group	43 (87.8)	41 (83.7)	38 (77.6)	27 (55.1)	20 (40.8)	12 (24.5)
Younger group	122 (83)	112 (76.2)	101 (68.7)	80 (54.4)	57 (38.8)	28 (19)



Follow up (months)	12	24	36	48	60	72
Advanced-age group	41 (83.7)	39 (79.6)	34 (69.4)	25 (51)	19 (38.8)	12 (24.5)
Younger group	118 (80.3)	108 (73.5)	98 (66.6)	77 (52.4)	56 (38.1)	28 (19)



Follow up (months)	12	24	36	48	60	72
Macrosteatosis	21 (77.8)	20 (74.1)	15 (55.6)	11 (40.7)	6 (22.2)	5 (18.5)
No macrosteatosis	20 (90.9)	19 (86.4)	19 (86.4)	15 (68.2)	14 (63.6)	9 (40.9)



Sténoses biliaires intra-hépatiques d'origine ischémique

Variables	Advanced-age group (n = 49)	Younger group (n = 147)	p †
Long-term biliary strictures	12 (24.5)	7 (4.8)	<0.001
AS	8 (16.3)	5 (3.4)	0.004
ITBL	11 (22.5)	6 (4.1)	<0.001
Ischemic cholangitis	1 (2.0)	1 (0.7)	0.439

Variables	Univariate analysis			Multivariate analysis		
	Odds ratio	95 % CI	p £	Odds ratio	95% CI	p £
Donor						
Age (advanced-age vs younger)	11.4	2.53-28.3	0.0008	10.15	2.33-55.5	0.003
BMI	-	-	0.438			
Male gender	-	-	0.136			
Cause of death (Trauma vs. vascular)	-	-	0.808			
Diabetes	-	-	0.989			
ICU length of stay	-	-	0.264			
Norepinephrine level	-	-	0.740			
Macro vesicular steatosis	-	-	0.146			
GbWr (%) †	-	-	0.174			
CIT						
> 7 h	-	-	0.820			
> 8 h	-	-	0.758			
> 9 h	-	-	0.583			
DRMELD > 75 000	-	-	0.290			
DMELD > 1600	-	-	0.411			
PCA	-	-	0.902			
Intraoperative flow						
HAF						
< 100 ml/min	-	-	0.639			
< 200 ml/min	5.61	1.569-19.86	0.010	16.40	2.696-318.7	0.011
PVF						
<55 ml/min/100g	-	-	>0.999			
55-155 ml/min/100g	-	-	0.727			
>155 ml/min/100g	-	-	0.385			



Conclusions

- Les greffons de >80 ans sont utilisables en toute sécurité
- La stéatose hépatique est un facteur de risque majeur de complications post-opératoires
- Des débits artériels > 200 ml/min sont corrélés à une diminution des risques de complications biliaires