

**Evaluation d'une téléconsultation « vaccination » menée
par une Infirmière en Pratique Avancée (IPA), dans le
parcours pré-transplantation rénale du patient.**

MEMOIRE

**Pour l'obtention du Diplôme d'Etat
d'Infirmier(ère) en Pratique Avancée**

**Présenté et soutenu publiquement
le 21 juin 2021 par**

Aurélie DELAFOND-DESME

Directeur de mémoire : Dr Philippe GATAULT



Introduction :

- **Insuffisance Rénale Chronique Terminale (IRCT) = priorité majeure de Santé Publique en France** (depuis 2001)
- **90 000** patients en IRCT dont 55% en dialyse / 45% porteurs d'un greffon rénal fonctionnel

Population à risque infectieux +++

Causes:

- Altérations immunologiques
- Comorbidités associées
- Exposition au virus de l'hépatite B
- Traitement immunosuppresseur



Quelques constats:

- Hésitation vaccinale
- Failles dans le parcours de soins
- Problème de traçabilité
- Difficultés pour faire l'état des lieux lors de la consultation pré-transplantation

Importance +++ de la mise à jour des vaccins avant transplantation

Pourquoi?

- Meilleure réponse vaccinale (évolution MRC / prise d'immunosuppresseurs)
- Vaccins vivants interdits après la greffe



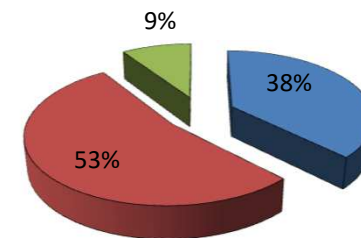
■ Méthode :

- Période = 10 semaines
- Population = 64 patients
- 2 groupes constitués par tirage au sort:
 - groupe A (n=32) = intervention de l'IPA (consultation spécifique vaccination)
 - groupe B (n=32) = suivi habituel (pas d'intervention de l'IPA) = groupe témoin

	GROUPE A	GROUPE B	P-value
Sexe masculin (%)	19 (59,4)	21 (65,6)	0,606
Age moyen (années) +/- Ecart type	52,6 +/- 13,6	59,7 +/- 11,6	0,091
1 ^{ère} greffe (%)	30 (93,7)	26 (81,3)	0,257
CI vaccins vivants (%)	4 (12,5)	4 (12,5)	1

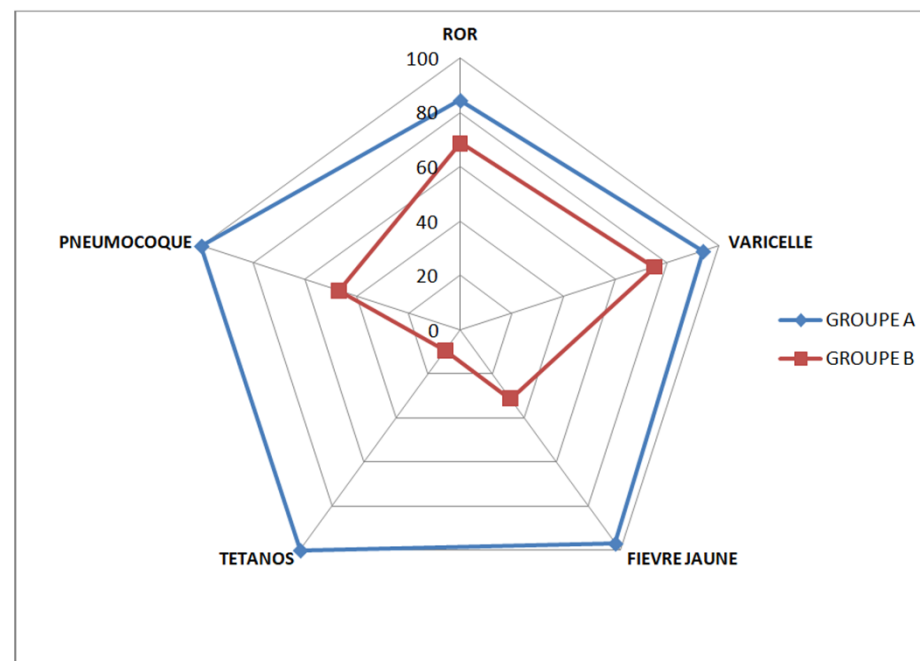
Type de consultation

■ téléphonique ■ visio ■ direct



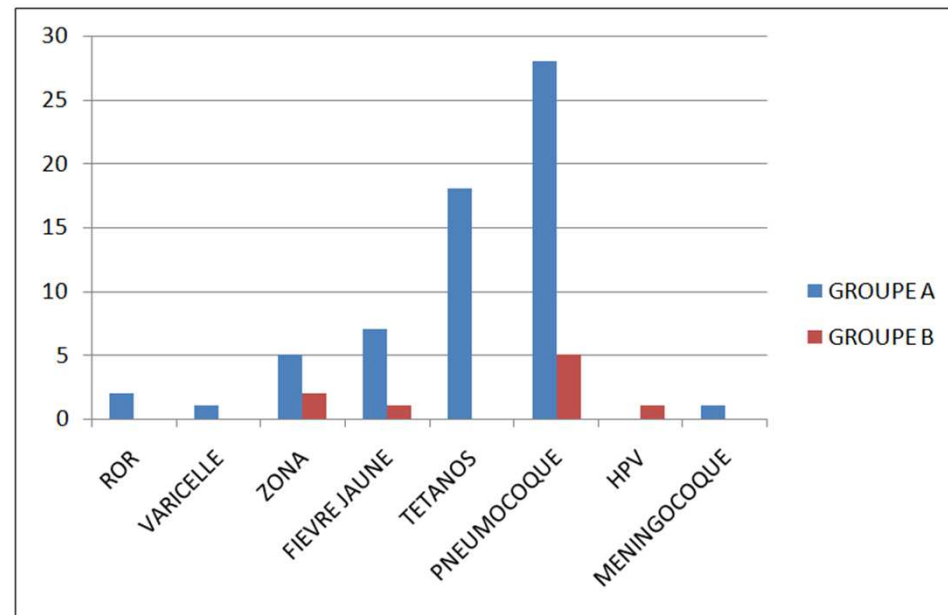
■ Diagnostic vaccinal tracé :

	GROUPE A (n = 32)	GROUPE B (n = 32)	P-value
ROR (%)	27 (84,4)	22 (68,8)	0,140
VARICELLE (%)	30 (93,6)	24 (75)	0,082
FIEVRE JAUNE (%)	31 (96,9)	10 (31,3)	<0,0001
TETANOS (%)	32 (100)	3 (9,4)	<0,0001
PNEUMOCOQUE (%)	32 (100)	15 (46,9)	<0,0001

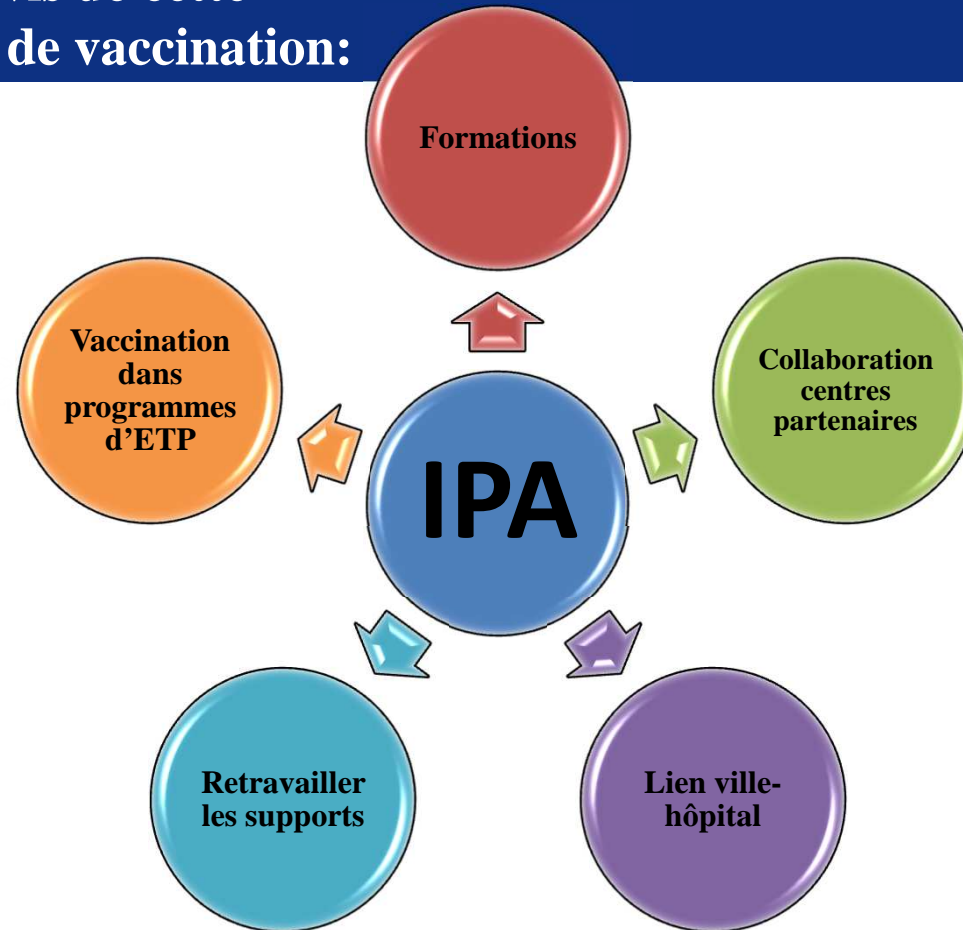


Prescriptions ou recommandations établies :

	GRUPE A (n = 32)	GRUPE B (n = 32)	TOTAL
ROR	2	0	2
VARICELLE	1	0	1
ZONA	5	2	7
FIEVRE JAUNE	7	1	8
TETANOS	18	0	18
PNEUMOCOQUE	28	5	33
HPV	0	1	1
MENINGOCOQUE	1	0	1
TOTAL	62	9	71



▪ **Rôle IPA vis-à-vis de cette problématique de vaccination:**



Rôle essentiel:
- *coordination*
- *liens*
- *formation*
- *suivi*