



# REUNION RESEAU CENTRE VAL DE LOIRE

---

CHU TOURS jeudi 10 octobre 2024

# COVID 2024

# RISQUE DE TRANSMISSION SARS CoV 2

HCSP 2024

La directrice générale

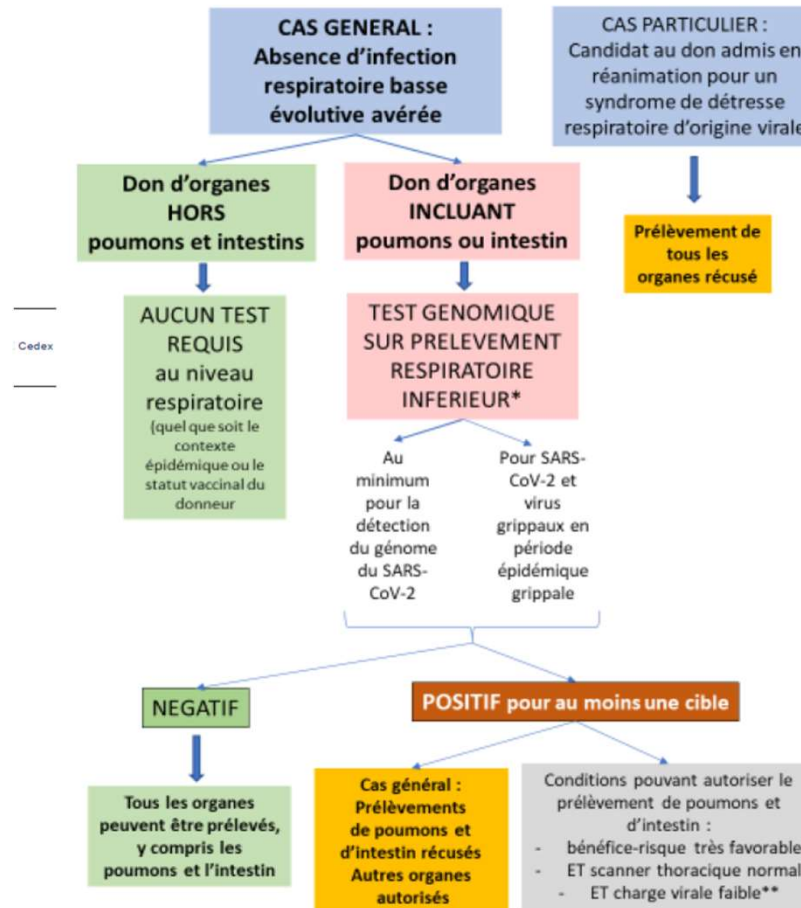
- aux responsables des coordinations hospitalières de prélèvement d'organes et de tissus
- aux responsables des équipes de prélèvement et de greffe
- aux responsables des banques de tissus

Paris, le 02 Août 2024

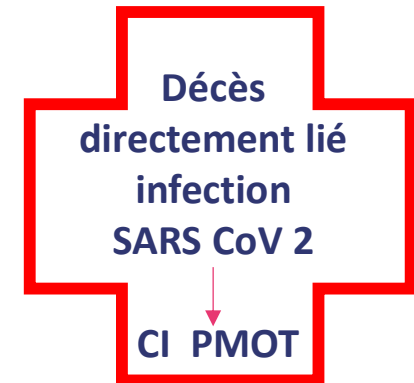
Objet : Actualisation des mesures de sécurisation des dons d'organes et de tissus vis-à-vis du risque de transmission de la Covid 19 et de la grippe

## MAJ recommandations précédentes datant de janvier 2023

- **Impact clinique très réduit (variant OMICRON du SARS CoV 2)**
- **Risque de transmission uniquement en greffe pulmonaire (3 cas publiés)**
- **Bons résultats greffes rénales, hépatiques, cardiaques à partir de donneurs COVID+**



—  
Cedex  
—



\* Expectoration, sécrétions trachéales, prélèvement distal protégé...  
 \*\* Basée sur la valeur de Ct quand cette donnée est disponible,

# DONNEURS DECEDES ET PRELEVEMENT POUMONS

HCSP 2024

PCR SARS-Cov-2 (arbre resp. inf.) positive: **contre-indication** sauf situation d'urgence sous réserve:

- d'un aspect normal des poumons au TDM thoracique
- d'une charge virale SARS-CoV-2 faible (Ct entre 30 et 40)
- d'un protocole spécifique de suivi rapproché pour le receveur
- Information des équipes de greffe
- Information en amont du receveur et de son entourage (consentement éclairé)
- Suivi virologique
- Traitements spécifiques post-exposition ou curatifs éventuels, à discuter au cas par cas

## DONNEURS TISSUS

**Aucun test virologique nécessaire si absence d'infection respiratoire basse / ou en cas d'infection respiratoire basse non évolutive ≠ SDRA**

- **Lorsque le donneur a été admis en réanimation pour un syndrome de détresse respiratoire aiguë d'origine virale, le prélèvement d'organes ou de tissus est contre-indiqué, quel que soit l'agent viral en cause.**

# RISQUE DE TRANSMISSION DE LA GRIPPE

HCSP 2024

## En période épidémique

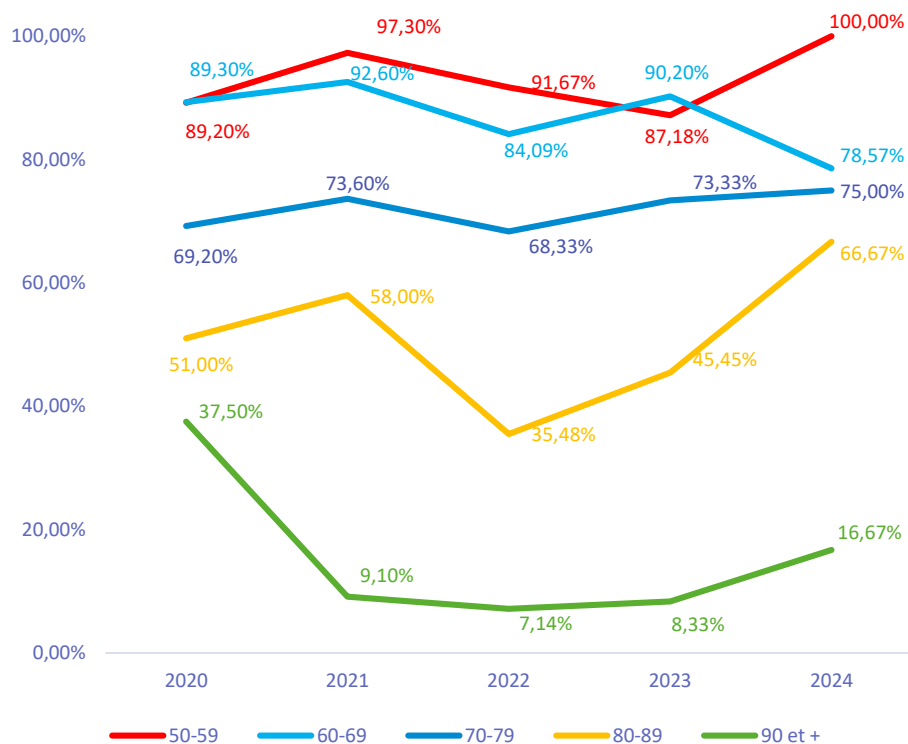
- **Dépistage des donneurs en cas de Sd respiratoire**
- **Si infection grippale confirmée : CIM poumons et intestin / traitement antiviral des receveurs pour les autres organes**

# Point d'attention Réseau CVL

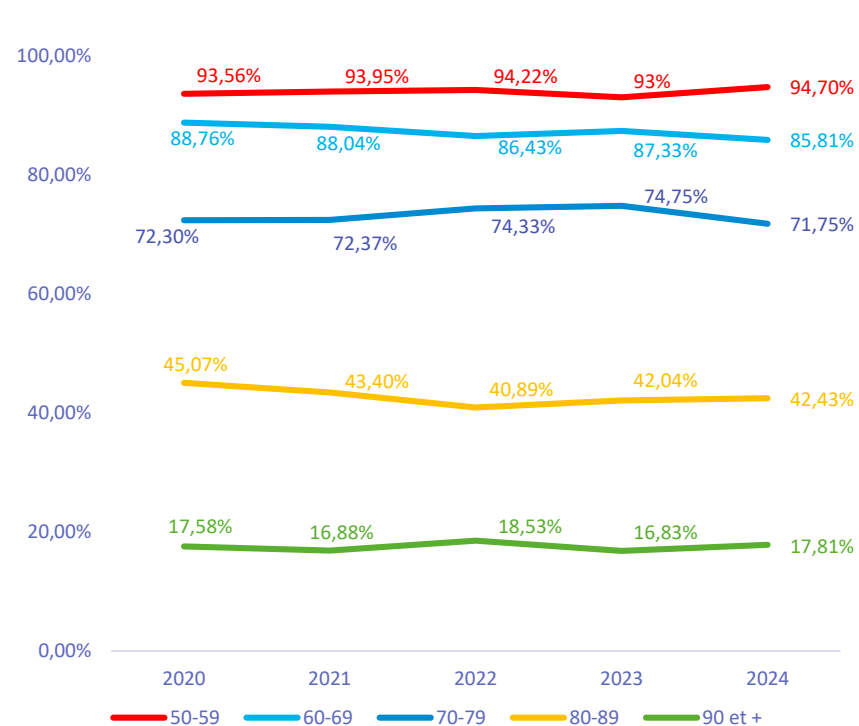


# Taux d'intubation des donneurs possibles SME

Tx d'intubation par tranche d'âge CVL

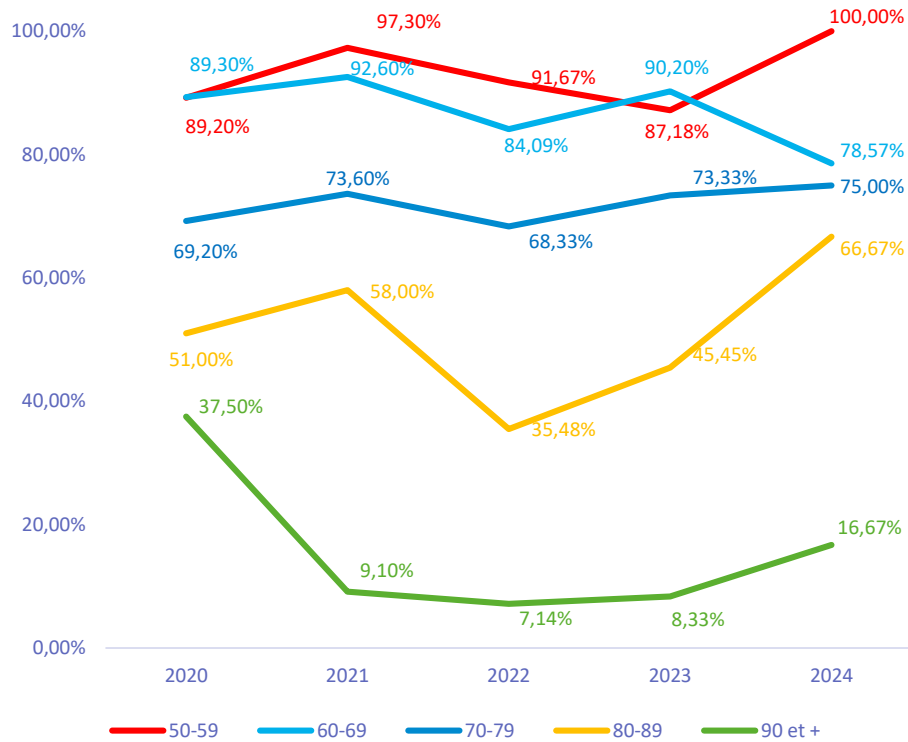


Tx d'intubation par tranche d'âge National

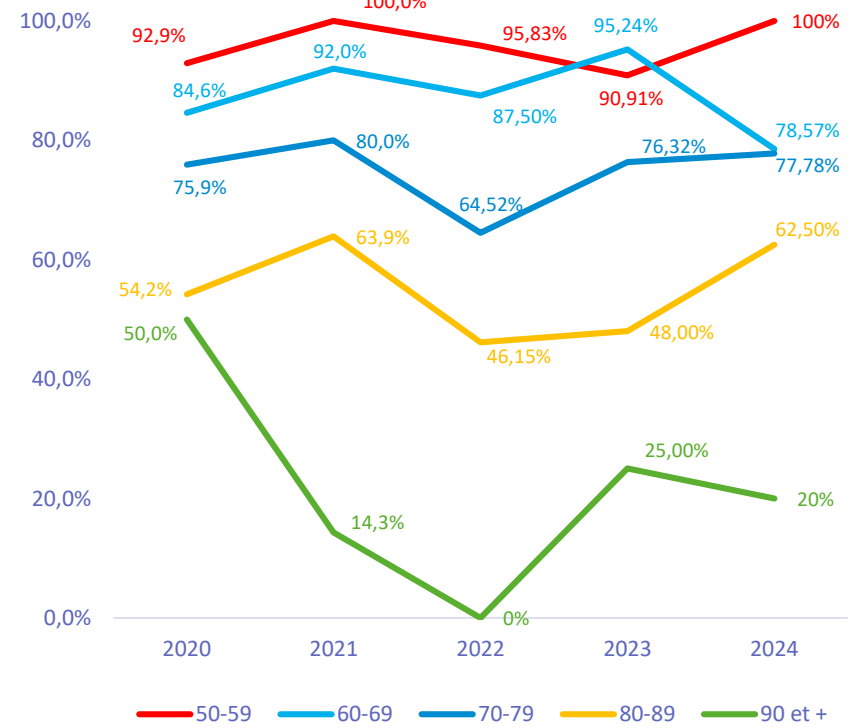


# Taux d'intubation des donneurs possibles SME

Tx d'intubation par tranche d'âge CVL

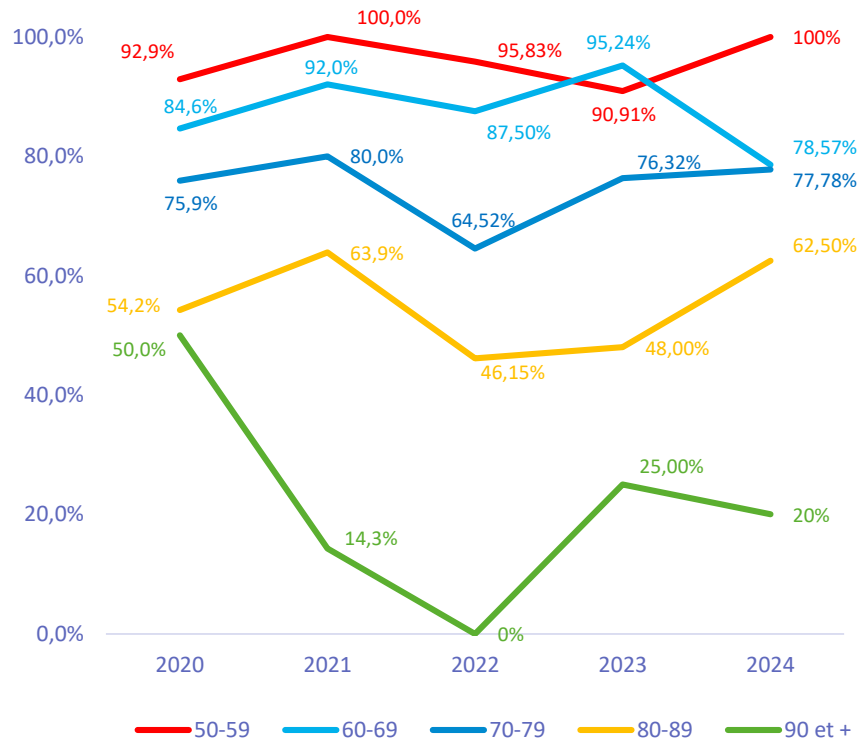


Tx d'intubation AVC Hémorragique CVL

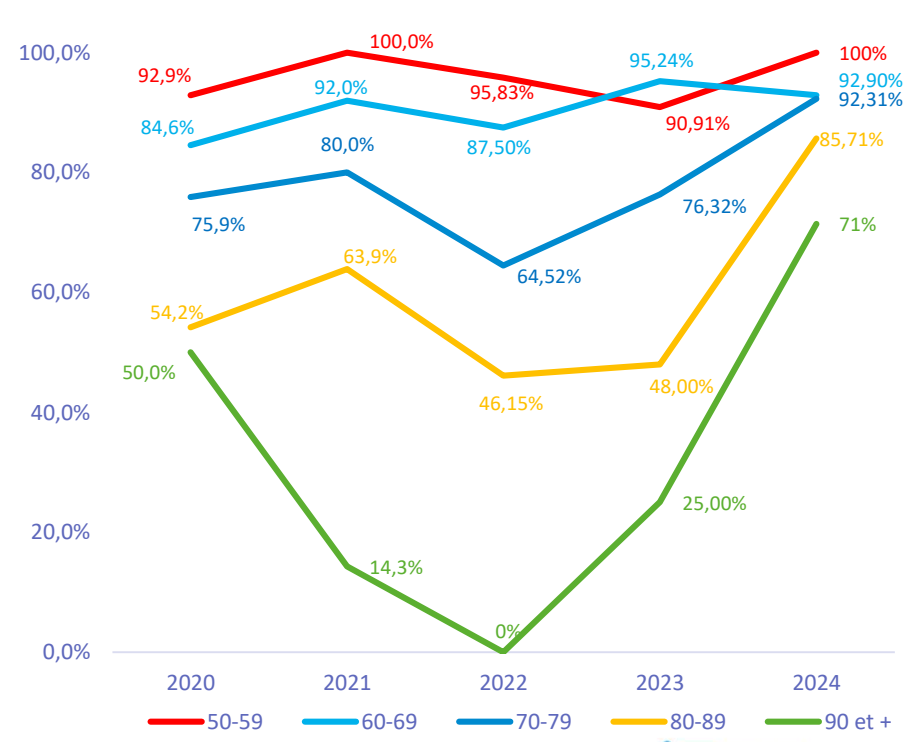


# Taux d'intubation des donneurs possibles SME

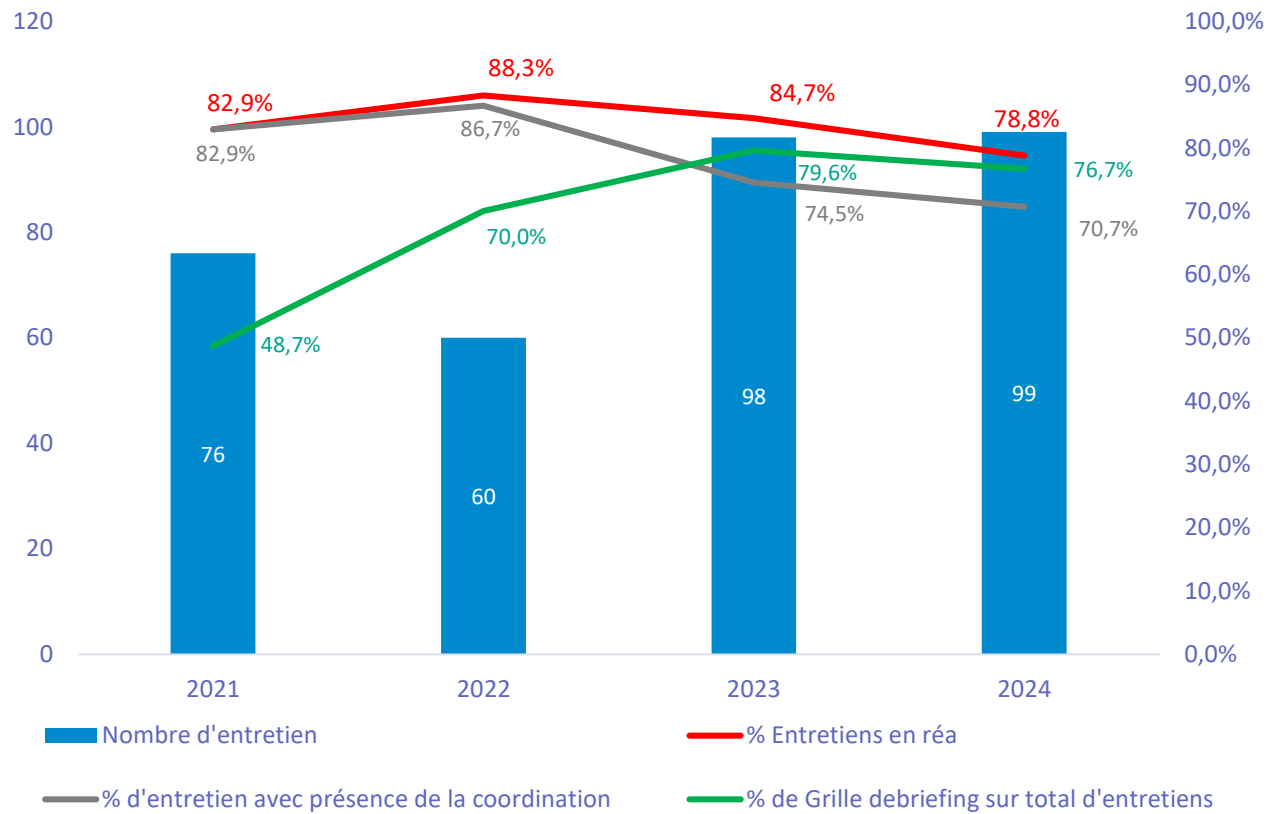
Tx d'intubation AVC Hémorragique CVL



Tx d'intubation AVC Hémorragique National



## Evolution des entretiens



# FORMATIONS 2024 / 2025

# FORMATIONS ABM 2024 / 2025

**RENNES**

**NOUVEAUX ARRIVANTS**

**5 décembre 2024**

**13 mai 2025**

**4 décembre 2025**

**ANGERS**

**ABORD DES PROCHES**

**4 novembre 2024**

**4 février 2025**

**2 décembre 2025**

**(Lorient / Bordeaux)**

**SELECTION CLINIQUE  
TISSUS**

**6 février 2025**

**3 avril 2025**

**15 mai 2025**

**ENTRETIEN PROCHES  
POUR DON DE TISSUS**

**14 janvier 2025**

**13 mars 2025**

**6 mai 2025**

 **agence de la  
biomédecine**  
Du don à la vie

# SIMU DDAC M3 ET CHIRURGIENS PRELEVEURS

**ANGERS**

**SIMU M3 NIVEAU 1**

**13 - 14 novembre 2024**

**3 - 4 décembre 2024**

**13 - 14 novembre 2025**

**SIEGE**

**SIMU M3 NIVEAU 2**

**9 octobre 2024**

**26 et 27 novembre 2024**

**En attente confirmation:**

**6 février 2025**

**5 et 6 juin 2025**

**NANTES**

**CHIR PRELEVEUR**

**4/5 novembre 2024**

**2025 en attente**

# FCHP

**BORDEAUX**

**FCHP 1**

**14 au 18 octobre 2024**

**19 au 23 mai 2025**

**13 au 17 octobre 2025**

**BORDEAUX**

**FCHP 2**

**28 au 31 janvier 2025**

**VISIO**

**FCHP VIRTUELLE**

**IDE d'astreinte et  
CHPOT tissus seuls**

**25 au 27 mars 2025**



# OUEST TRANSPLANT 8 NOVEMBRE 2024



Direction Prélèvement Greffe Organes et Tissus

 agence de la  
Biomédecine  
Du don à la vie.

# JOURNEE TISSUS 7 FÉVRIER 2025



Direction Prélèvement Greffe Organes et Tissus

agence de la  
Diamédecine  
Du don à la vie.



# MERCI

[www.agence-biomedecine.fr](http://www.agence-biomedecine.fr)