

# Règles de répartition des greffons



# Sous le contrôle de l'Agence de la Biomédecine

- Validation du dossier par médecin ABM
- Anonymisation du dossier donneur avec numéro CRISTAL
- Répartition des organes par le PNRG

# Comment se passe la répartition

Patient inscrit sur liste nationale d'attente LNA

Liste gérée par ABM, organisme d'état

- PRINCIPES

- Equité: limiter les disparités régionales
- Efficience : Isogroupe/appariement HLA/âge/morpho
- Transparence

- PRIORITE NATIONALES

- Super Urgences
- Faible probabilité d'obtenir un greffon
- Pédiatrie

- SINON, proposition à l'échelon local, régional, national, européens



# BLOC OPERATOIRE



# Programmer le bloc opératoire

- Les équipes du receveur se déplacent
- Programmer le bloc en fonction :
  - de la disponibilité des équipes et du bloc opératoire
  - du lieu géographique du centre greffeur
  - de la stabilité du donneur

# Assister au bloc opératoire

- Accueil des équipes chirurgicales
- Signaler tout incident
- Assurer le bon conditionnement des organes
- Organiser le retour des équipes chirurgicales avec l'organe prélevé

# Comment se déroule l'intervention ?

**Principe: remplacement masse sanguine par liquide de préservation réfrigéré**

## **1: Exploration:**

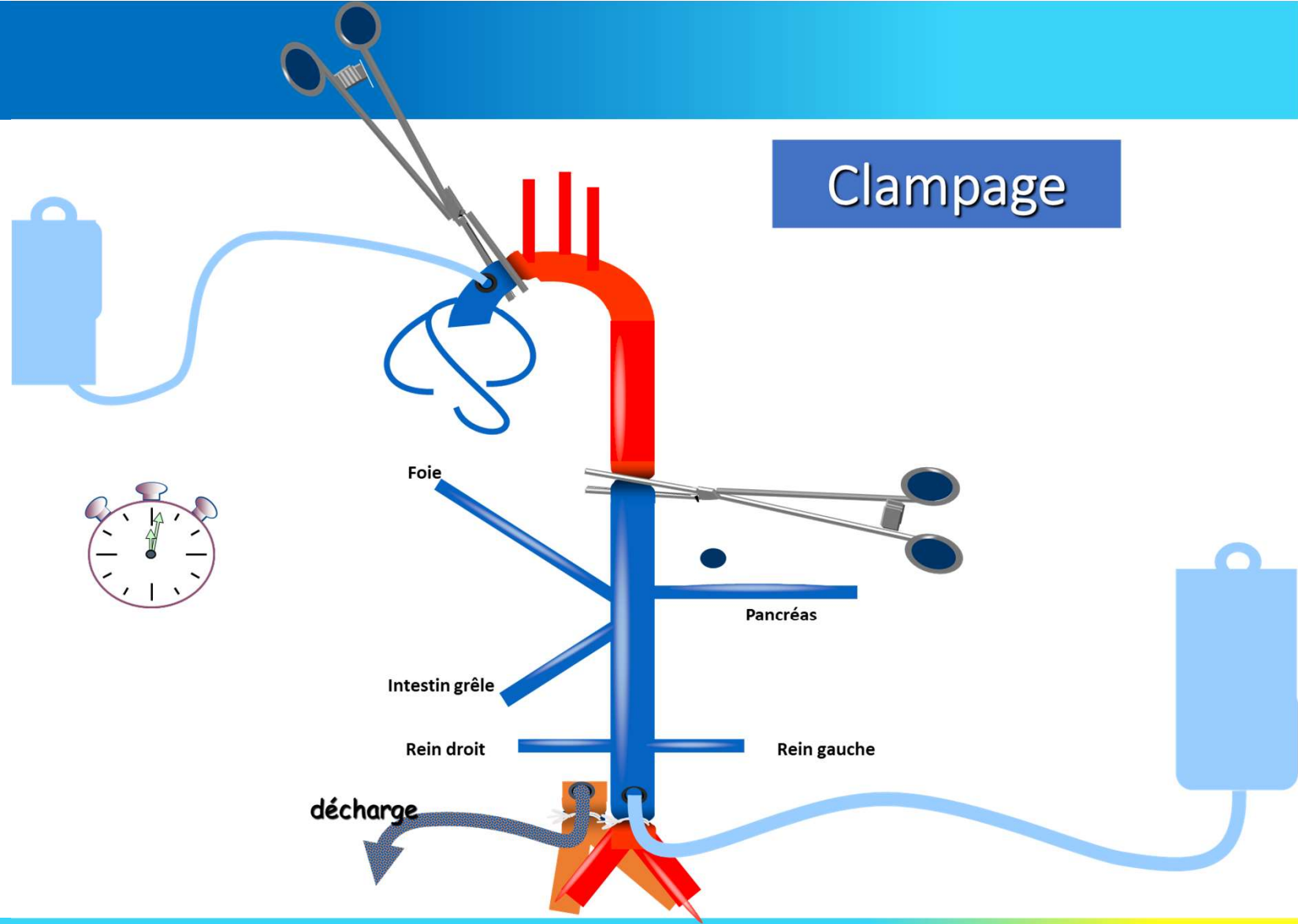
- Dissection à cœur battant
- Exploration cavité abdominale
- Repérage et évaluation anatomique des greffons



## 2: Canulation

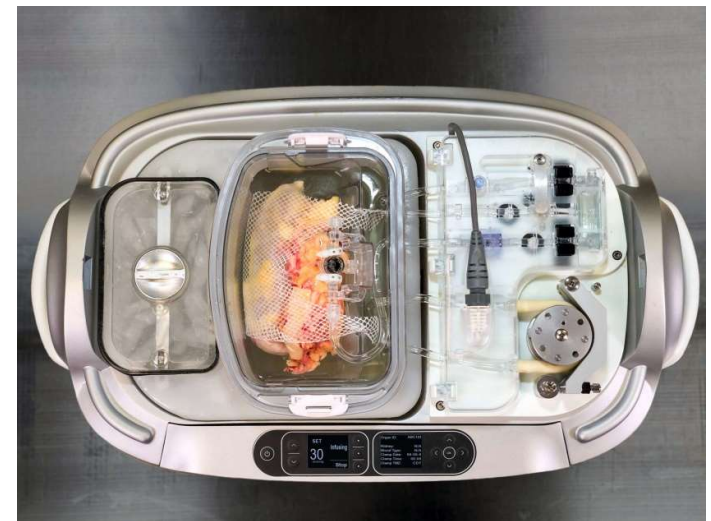
### Clampage

### Réfrigération



### 3: Explantation et conditionnement :

- Cœur
- Poumons
- Foie
- Reins

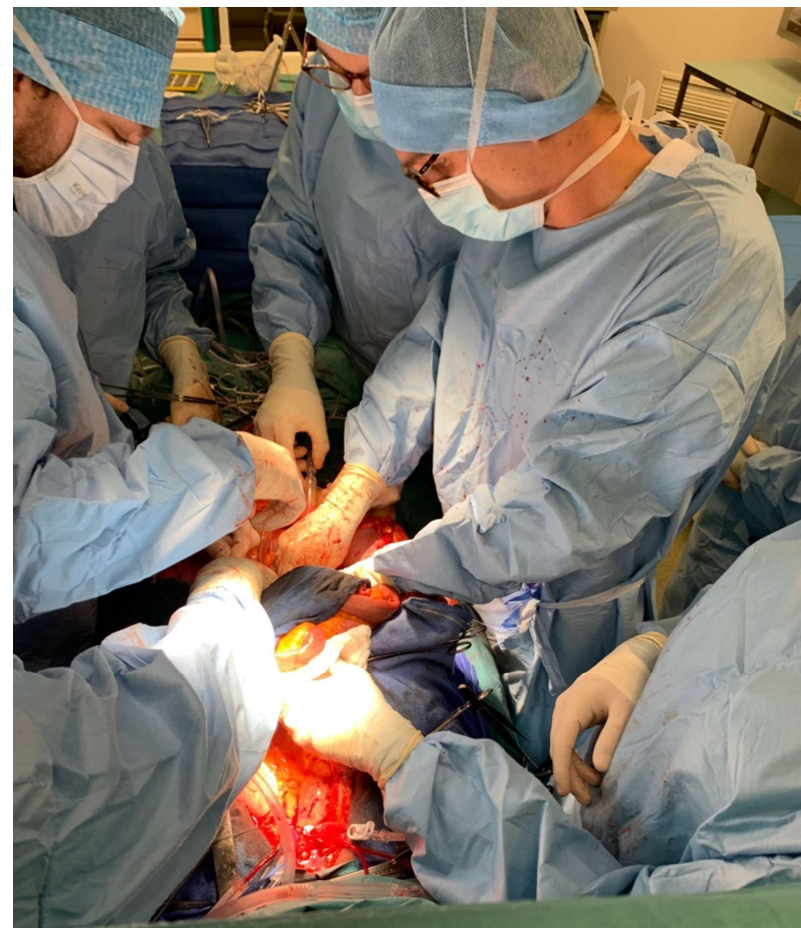


# Temps pour greffer



_____		4h
_____		6 - 8h
_____		8 à 12h
_____		36 h

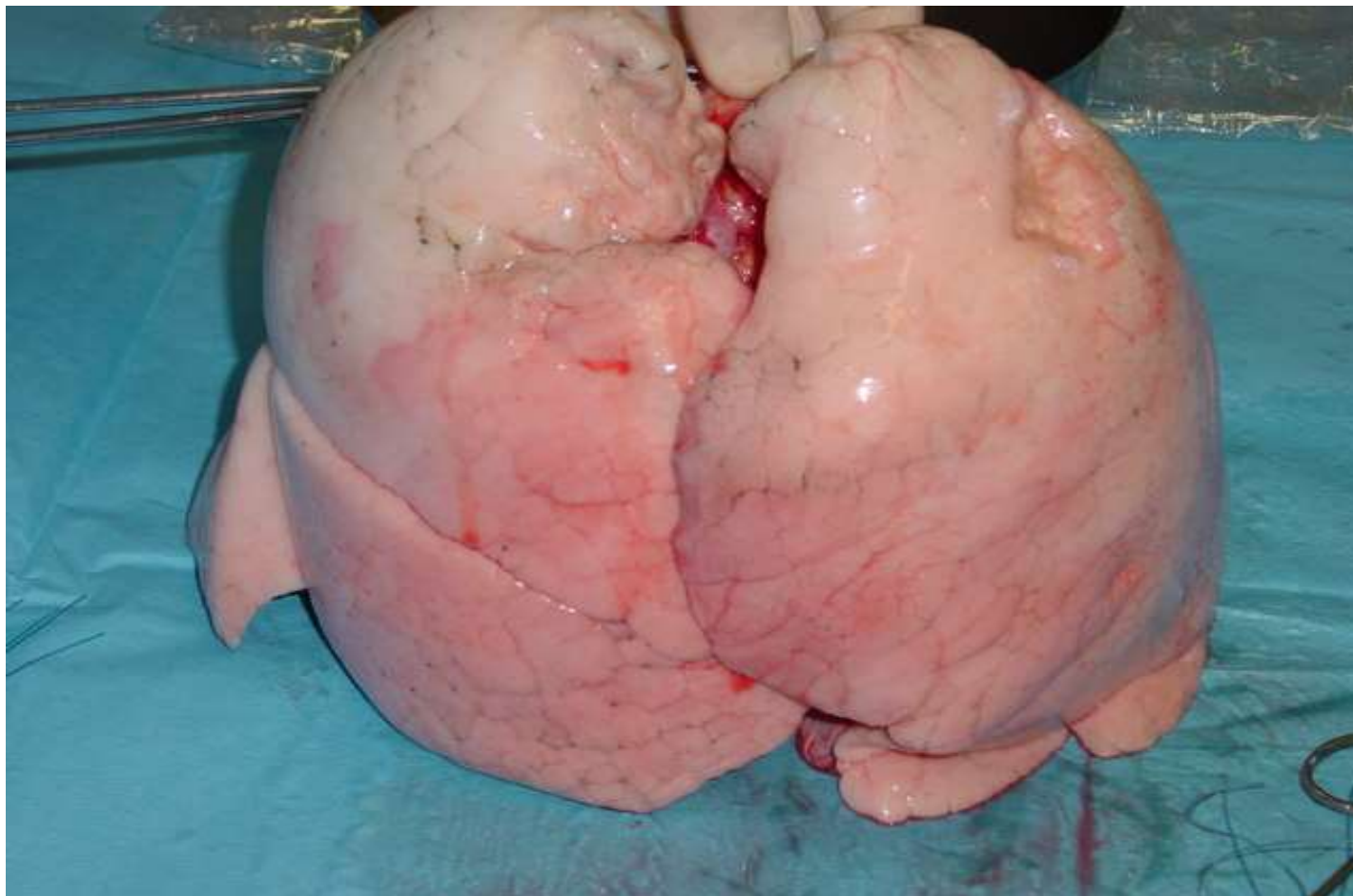
# Au bloc



# Bloc Cœur-Poumons



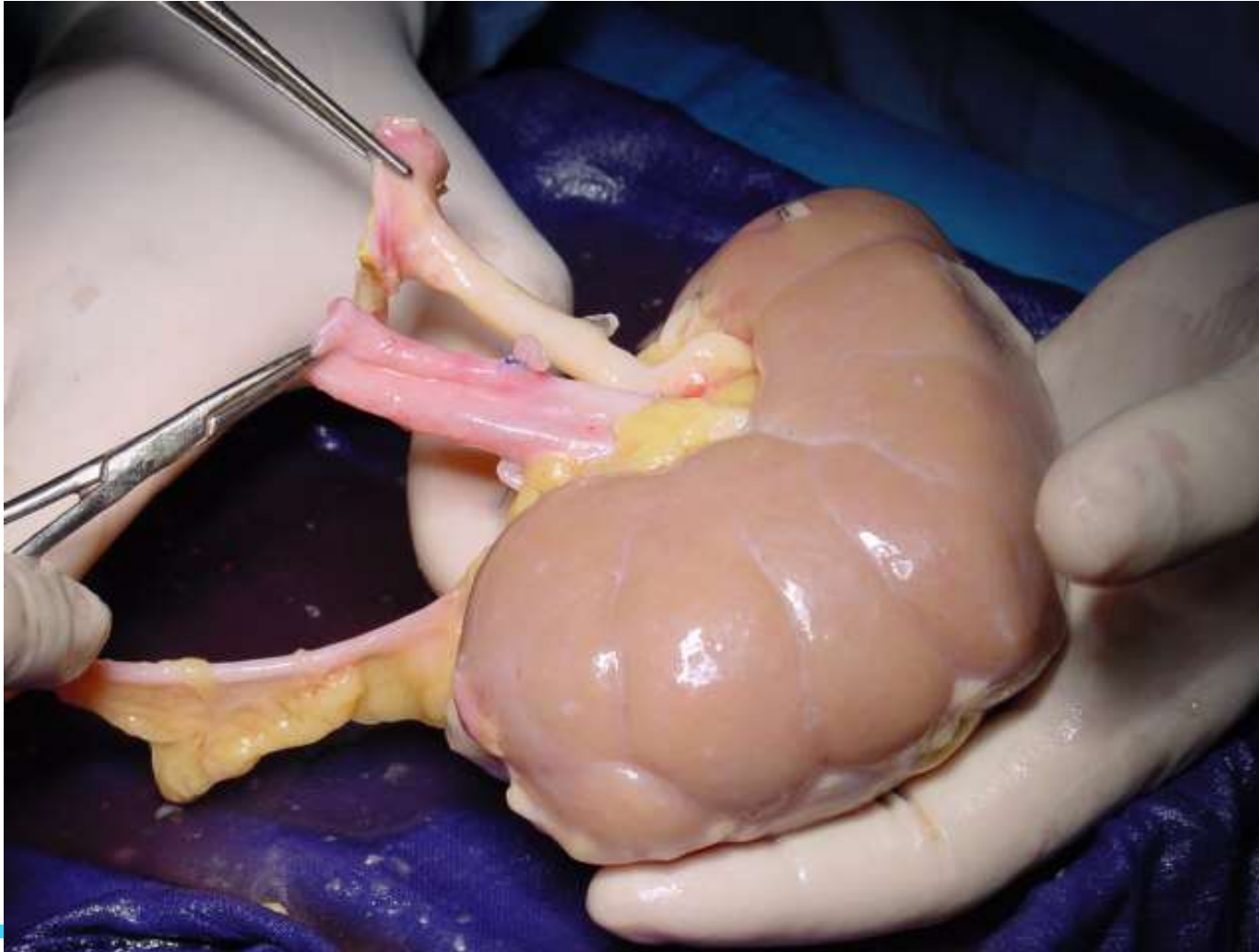
# Poumons



# Foie

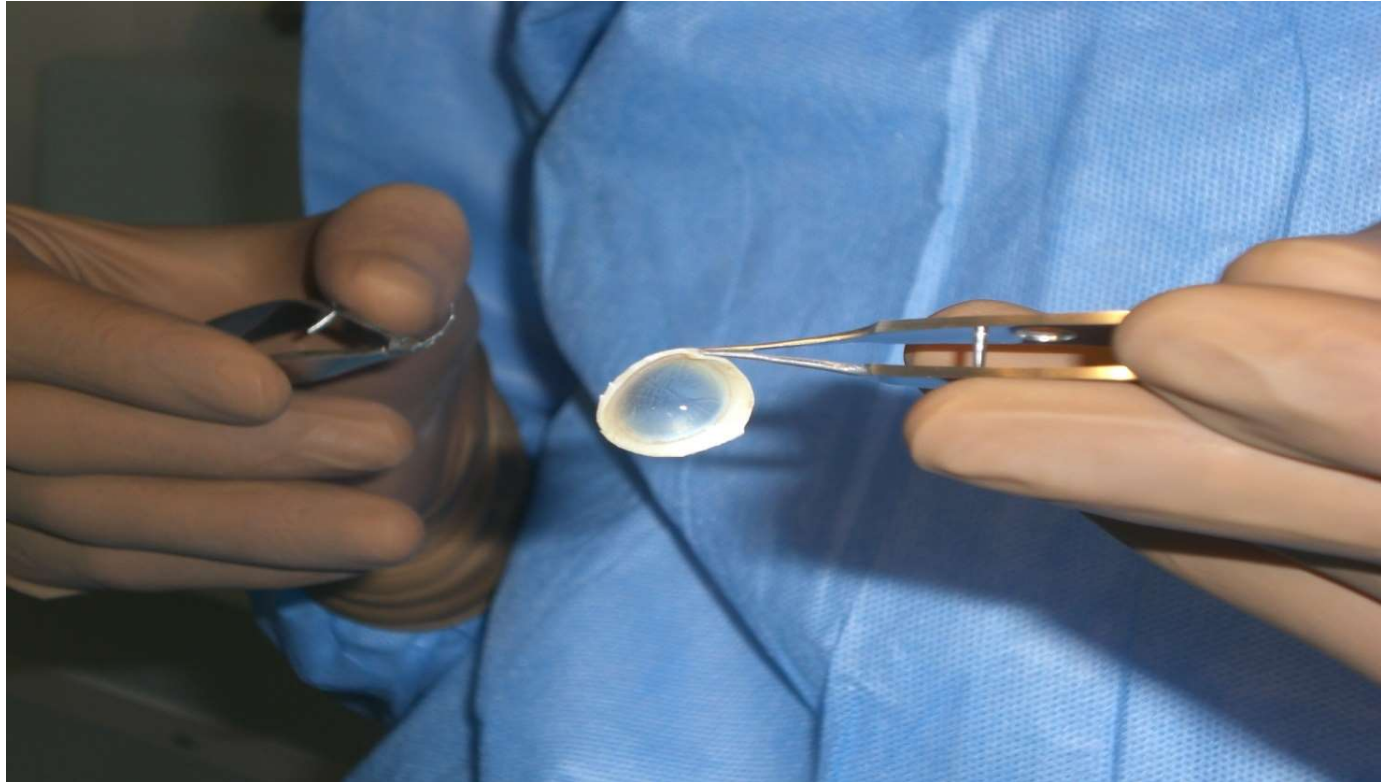


# Rein





# Cornées



# APRES PMO

# Après PMO

- Une restauration tégumentaire complète et esthétique est assurée par l'équipe chirurgicale locale
- La toilette du corps est effectuée au bloc opératoire
- Transfert en chambre mortuaire

# Après PMO

- Des soins de conservations sont possibles selon les souhaits des proches
- Les proches peuvent solliciter l'équipe de coordination à l'issue de la procédure
- Communication des nouvelles des personnes greffées possibles (respect de l'anonymat; proches et équipes)

**Merci de votre attention**

